



あいづ地鶏味の会

会員店舗案内

- ①営業時間 ②定休日
- お勧め地鶏メニュー

詳細は各店にお問合せ下さい。



彩喰彩酒 會津っこ

会津若松市栄町4-49
☎32-6232

- ①17:00~23:00
- ②第1・第3日曜
- 串焼きセット、もも肉の炙り焼き、せいろ蒸し、手羽と野菜の田舎煮

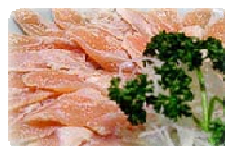


<http://izakaya-aizukko.com/>

会津居酒屋 籠太

会津若松市栄町8-49
☎32-5380

- ①17:00~23:00
- ②日曜(不定休)
- 地鶏とりわさ、地鶏焼き鶏、レバーワイン煮、地鶏焼売

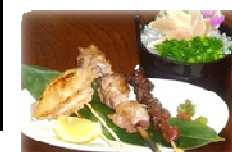


<http://www.kagota.co.jp/>

会津桜鍋 鶴我 会津本店

会津若松市東栄町4-21
☎29-4829

- ①昼11:30~14:00
夜17:00~22:00
- ②不定休
- 地鶏串焼き、ねぎ塩焼き



<http://www.turuga829.com/>

食彩アトリエ あいづ家

会津若松市七日町2-51
☎29-0371

- ①ランチ11:30~13:30
ディナー17:30~21:00
- ②日曜夜と月曜終日
- ランチ:地鶏ラーメン、
- ディナー:地鶏ステーキ等月替わりメニュー



<http://www.aizuya.mobi>

居食屋 太平楽

会津若松市栄町3-3
☎29-6385

- ①17:00~23:00
- ②不定休
- 地鶏串焼き、地鶏のにんにく漬たまご



ねぼけ茶屋

会津若松市宮町4-6
☎32-8088

- ①17:00~23:00
- ②第三日曜日
- 焼き鶏その他、スタッフにお問合せ下さい。



居酒屋 ぶびす亭

会津若松市上町1-26
☎23-1318

- ①17:00~23:00
- ②日曜
- だんらん蒸し、ほう葉味噌焼き、塩焼き、塩だれ焼き



宿 たかや

会津若松市七日町5-25
☎22-2265

- ②不定休
- 地鶏のテリーヌ、きんかん甘煮だんご、鶏皮せんべい



<http://homepage2.nifty.com/yadotakaya/>

レストラン パパカルド

会津若松市七日町2-39
☎93-7887

- ①ランチ11:30~14:00
ディナー17:30~21:00
- ②不定休
- 地鶏のラゲースソース(パスタ)、ディアボラ(肉料理)



<http://www.16.plala.or.jp/superfarm/papacaldo/>

【会津地鶏の美味しさ】

ブロイラー鶏の場合、飼育期間は通常55~60日と言われます。会津地鶏は倍の約110~120日の日数をかけ、自由に動き回れる環境(平飼い)で飼育するため、自ずと肉質は違ってきます。会津地鶏の肉はブロイラー肉に比べ赤みが強く一目で上質の肉であることがわかります。



和牛ホルモン鍋 ちげぞう

会津若松市栄町5-35
☎24-6910

- ①17:00~24:00
- ②日曜
- 地鶏鍋、地鶏焼



居酒屋 舞酒

会津若松市上町1-19
☎24-6420

- ①17:00~23:00
- ②年中無休
- 地鶏串セット、玉子焼き、もも焼き鶏井、玉子掛けご飯



<http://www.maizaka.com/>